

Sunwire® Технические данные

Luvata изготавливает медную шинку Sunwire® под заказ. Это самая гладкая, прямая, мягкая и более универсальная чем прежде шинка. Для того чтобы выбрать подходящее изделие и найти решение, которое окажется наиболее эффективным, наши специалисты тесно сотрудничают с заказчиками.

Мягкая медь обладает рядом преимуществ. Среди них – более высокая пропускная способность, лучшие показатели текучести и меньший риск повреждения хрупких кремниевых ячеек. Сертификат качества 3.1 сопровождает каждую поставляемую партию.

Данные технические характеристики являются пояснением к спецификации продукта. За более подробной информацией Вы можете обратиться к нам.



О компании Luvata

Luvata – мировой лидер в производстве металлоизделий и в предоставлении сопутствующих инженерных услуг. Мы тесно сотрудничаем с заказчиками, помогая им стать более конкурентоспособными на рынке. Наши товары и услуги позволяют нашим клиентам улучшить качество своей продукции, повысить эффективность производства и уменьшить количество замороженного капитала. Сосредоточенность на результатах наших заказчиков и неизменная надежность делают из нас партнера, отношения с которым послужат прочной основой для развития любой компании.

Размеры*

Толщина (мм):	0,080 – 0,500 ± 0,007
Ширина (мм):	1,000 – 6,000 ± 0,08

Покрытие (горячее погружение)*

Не содержащее свинец (Соответствует RoHS):	Sn100; SnAgCu 96,5/3,0/0,5
Содержащее свинец:	SnPbAg 62/36/2; SnPb 63/37; SnPb 60/40
Низкотемпературное:	SnBiAg 60/38/2
Состав и толщина покрытия:	4 – 50 µm ± 3 µm с каждой стороны

Базовые материалы

Cu-OF1 CW007A (EN13602)	CDA 102 – Электропроводность 101% – 103% IACS Удельное сопротивление $\leq 1,72 \times 10^{-8} \Omega m$
-------------------------	---

Механические характеристики

Возможный предел текучести $R_{p0.2}$ (N/mm ²):	<140
	<90
	<70
	<50
Относительное удлинение:	>25%
Серповидность (мм/м):	<6 измеренная от центра катушки

Размеры шпудлей* (мм)

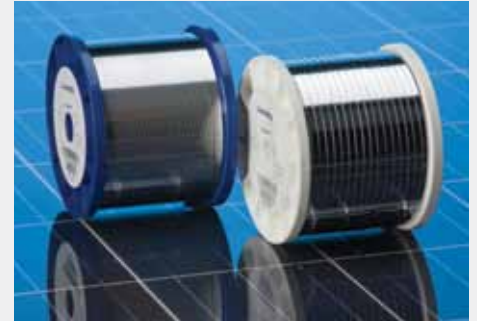
Тип шпули	d1	d2	d3	L1	L2	Приблизительное количество килограмм на шпуле
SV 150 / 10-S	152	100,5	16,1	121,5	101	4,5
K 160	160	100	22	160	128	8

HKV 160	160	90	22	160	85	8
HKV 200	200	112	22	200	106	15

SV 380	380	114	102	зависит от ширины шинки	зависит от ширины шинки	1,5 – 5,0
--------	-----	-----	-----	-------------------------	-------------------------	-----------

Предварительная нарезка*

65 mm - 630 mm



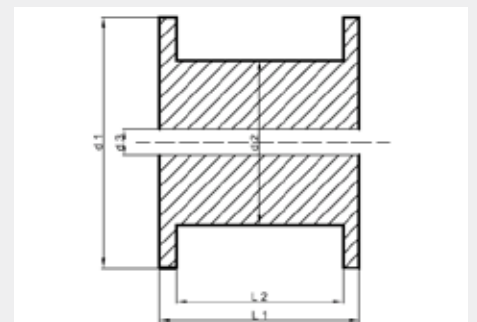
SV 150 / 10-S



SV 380



HKV 160 / HKV 200



Размеры катушек

Luvata Pori Oy
Kuparitie
P.O. Box 60
FI-28101 Pori
Finland
Tel: +358 2 626 6111
Fax: +358 2 626 5318

Luvata Appleton LLC
553 Carter Court
Kimberly
Wisconsin 54136
USA
Tel: +920 749 3820
Fax: +920 749 3853

Luvata Malaysia Sdn Bhd
PLO 573 Jalan Keluli 10
Kawasan Perindustrian Pasir Gudang
81700 Pasir Gudang
Johor
Malaysia
Tel: +607 252 6688
Fax: +607 252 3733

Luvata Suzhou Ltd.
53 Sanzhuang Street
Weiting Town
Suzhou Industrial Park
Jiangsu Province
215121 China
Tel: +86 512 6285 1018
Fax: +86 512 6285 1020

